

TRANSPORTAVIMAS

Transportuojant laminuotas grindis, apsaugokite jas nuo oro sąlygų poveikio bei laikykite originalioje pakuotėje.

SANDĖLIAVIMAS

Laminuotų grindų pakuotės, nepradarytos, turėtų būti sandėliuojamos sausame kambaryje (viduryje), kuriame jos bus klojamos, bent 48 val. Kambario temperatūra visą laiką turi būti ne mažesnė nei +15° bei santykinė oro drėgmė neturėtų viršyti 70%.

Laminuotų grindų sudėtyje daugiausia yra medžio. Dėl to aukšta pastovi drėgmė gali nepataisomai jas sugadinti. Tik specialiai paruoštos laminuotos grindys gali būti naudojamos voniose ar kituose aukšto drėgnumo zonose.

Tarkett® laminuotos grindys gali būti montuojamos beveik ant visų pagrindų tipų ar jau esančių grindų.

- Visi pagrindai privalo būti tvirti, stabilūs.
- Taip pat jie turi būti švarūs, sausi, lygūs ir be defektų.

Drėgnumas. Pagrindas turi būti sausas. Atlikite pagrindo drėgmės matavimus tik su atitinkamais prietaisais.

Nerekomenduojame kloti grindų jei drėgnumas viršija 2% matuojant CM metodu. Šildomų grindų atveju CM neturėtų viršyti 1,8%.

Lygumas. Patikrinkite ar pagrindo nelygumai neviršija 2 mm per 2 m matuojant bet kuria kryptimi. Bet koks pagrindas privalo būti lygus. Nedideli aukščio skirtumai gali būti palyginami paklotu, tačiau skirtumus didesnius nei 3mm/m būtina išlyginti.

Defektai. Įsitikinkite ar senos grindys nėra “atsipalaidavusios” ar girgždančios. Pašalinkite trūkumus.

Betoninis pagrindas.

- Betoniniai pagrindai turi būti pilnai išdžiūvę bei sutvirtėję.

Medinis pagrindas.

- Drėgmę izoliuojančios plėvelės kloti ant medinių paviršių nerekomenduojame.
- Pagrindo medienos drėgmė neturėtų viršyti 12%.

Senos grindys.

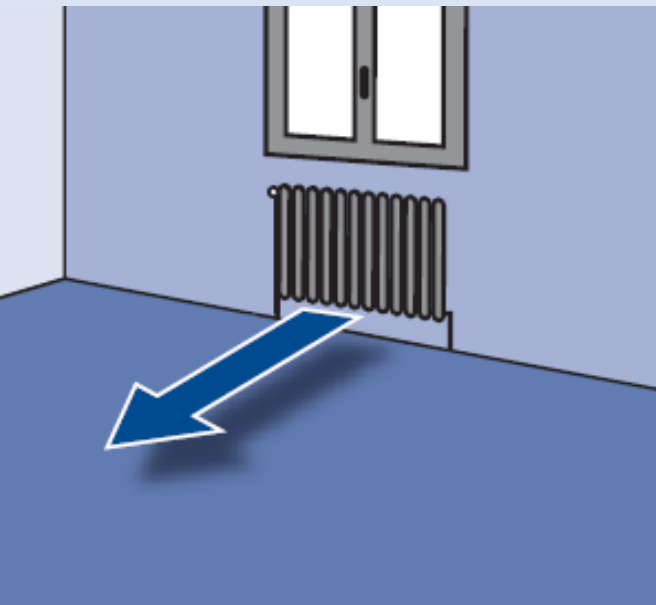
- Esančios grindys, ant kurių žadate kloti laminuotas grindis, turėtų būti pilnai priklijuotos ar kitaip pritvirtintos prie pagrindo bei geros būklės.
- Senų grindų gali būti tik vienas sluoksnis.
- Pašalinkite defektus bei sutvarkykite pažeistas vietas.

Kiliminė danga.

- Storos kiliminės dangos arba įrengtos su spec. paklotais privalo būti pašalintos, prieš klojant laminuotas grindis.
- Tarkett® laminuotos grindys gali būti įrengtos tik ant profesionalių, tiesiogiai prie pagrindo klijuojamų kiliminių dangų (be paklotų), įrengtų ant medinių pagrindų.
- Jei kiliminė danga įrengta ant betono, reikėtų ją pašalinti.
- Paklotai po laminatu nerekomenduojami, jei laminuotas grindis klosite ant kiliminės dangos.

PASTABA ! Min. 0.2 mm drėgmę izoliuojanti plėvelė.

Tokią plėvelę privaloma pakloti ant grindų pagrindo visais atvejais, išskyrus medinių pagrindų atvejus. Juostos turėtų uždenkti vieną kitą per 20cm.



GRINDŲ KLOJIMO KRYPTIS

Rekomenduojama grindis kloti išilgai pagrindiniam kambario šviesos šaltiniui. Grindų plokščių sujungimai labiau išryškėja montuojant grindis skersai šviesai. Kadangi jungimai per plotį yra daug dažnesni, dėl to atrodo, kad grindys turi daugiau jungimo siūlių. Tai tėra rekomendacija, o ne būtinas sprendimas.

GRINDŲ PLOKŠČIŲ MAIŠYMAS

Pasiruoškite bent kelias pakuotes klojimui. Pamaišykite plokštes iš skirtingų pakuočių montuodami grindis. Išsidėliokite jas ant grindų, kad būtų patogų jas pasirinkti. Taip užtikrinsite tolygų spalvų pasiskirstymą.

MAKSIMALUS GRINDŲ PLOTAS (be kompensacinių siūlių)

Be kompensacinių siūlių maksimalus grindų plotis gali būti 8m, ilgis – 10m. Ilgesnių kraštinių plotai privalo būti atskirti bent 15mm plyšiu, dedant jungimo apdailos profilį.

Šios grindys montuojamos nenaudojant klijų ar kitų tvirtinimo medžiagų. Jos mechaniškai susijungia per įlaidą bei išdrožą (Click). Jokiais atvejais netvirtinkite grindų prie pagrindo (net ir itin sunkių objektų vietose).

Laminuotos grindys sudarytos iš medžio. Svyruojant oro drėgmei jos gali plėstis/trauktis iki 2mm/m per ilgį. Klodami grindis turėkite tai mintyje. Palikite tarpus tarp grindų ir sienų, apie 1,5mm/m sienų ilgio, iš visų pusių. Pvz.: Jei kambario sienos ilgis 10m x 1,5mm/m = 15mm. Siūlės tarp skirtingų kambarių taip pat rekomenduojamos. Prie durų, šildymo vamzdžių ir pan. plyšiai taip pat turėtų būti išlaikomi tokie patys.



Laminuotos grindys 90% sudarytos iš medžio. Dėl to aplinka, kurioje jos bus klojamos privalo visą laiką išlaikyti šias sąlygas: pagrindo paviršiaus temperatūra > +15°C; oro temperatūra +18 - +24°C; santykinė oro drėgmė 40 - 70 %. Nesilaikant šių verčių grindys gali susigadinti. Drėgmę izoliuojanti plėvelė privaloma klojant laminatą ant šildomų grindų. Prieš montuojant laminuotas grindis virš šildomų grindų, reikia atlikti pagrindo iškaitinimo procedūrą pagal DIN 4725 normas ir tik po to kloti plėvelę.

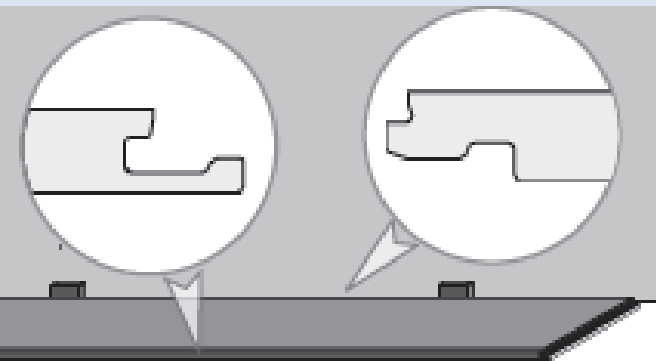
APRIBOJIMAI

Laminatas yra tinkamas kloti ant šildomų grindų sistemų, kurių šildymo elementai yra integruoti į pagrindą. Laminuotos grindys yra netinkamos kloti ant šildymo elementų įrengtų virš pagrindo, nebent pats gamintojas teigia kitaip. Grindų paviršius neturėtų įkaisti daugiau nei +28°C. Standartiškai elektra šildomų grindų paviršius gali įšilti daugiau nei +28°C. Tai, taip pat apriboja laminuotų grindų galimybes virš elektra šildomų grindų.

ĮRENGIMAS

Prieš montuojant laminuotas grindis virš šildomų grindų, reikia atlikti pagrindo iškaitinimo procedūrą pagal DIN 4725 normas (nepriklausomai nuo metų laiko) ir tik po to kloti plėvelę.

Nustatykite šildymo sistemos temperatūra ties 25°C ir išlaikykite šią temperatūrą 3 dienas. Po to, kasdien pridėkite po +5°C, kol pasieksite sistemos maksimalią temperatūrą. Išlaikykite sistemos maksimumą įjungtą 72 valandas. Vėliau mažinkite temperatūrą žingsniais po 10°C, kol paviršiaus temperatūra nusileis iki 18°C. Šią temperatūrą reikia išlaikyti ne trumpiau nei 3 dienas po laminuotų grindų paklojimo. Nepamirškite drėgmę izoliuojančios plėvelės. Po 3 dienų šildomų grindų temperatūrą galima palaipsniui kelti iki darbinio lygio. Užtikrinkite, kad grindų paviršiaus įšilimas neviršytų 28°C.

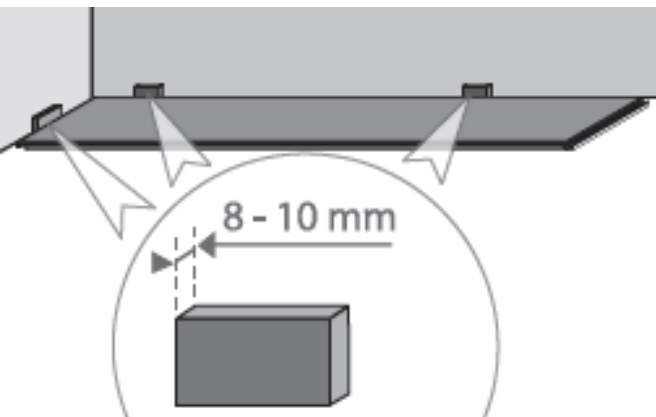


APŽIŪRĖKITE GRINDŲ PLOKŠTES

Vizualiai įvertinkite ar laminuotos grindys nėra pažeistos (spalvą, dekorą, briaunas, mechaninius pažeidimus). Nedideli lentelių pažeidimai gali būti pašalinami juos išpjaunant ir panaudojant grindų kraštuose. Dirbkite šviesoje, kad išvengtumėte nepastebėtų pažeidimų. Paklojus plokštes pretenzijos dėl pažeidimų nebepriimamos.

REIKALINGI ĮRANKIAI

Kaiščiai, liniuotė, pieštukas, pjūklas, plaktukas, pakalimo įrankis, siurblys.



KLOJIMO PRADŽIA

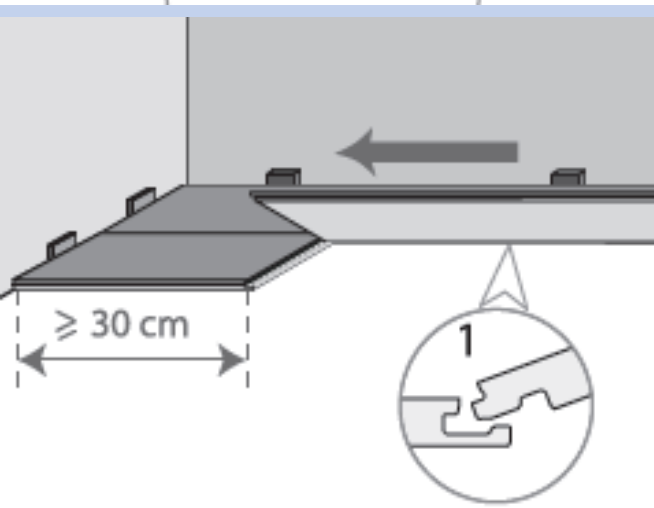
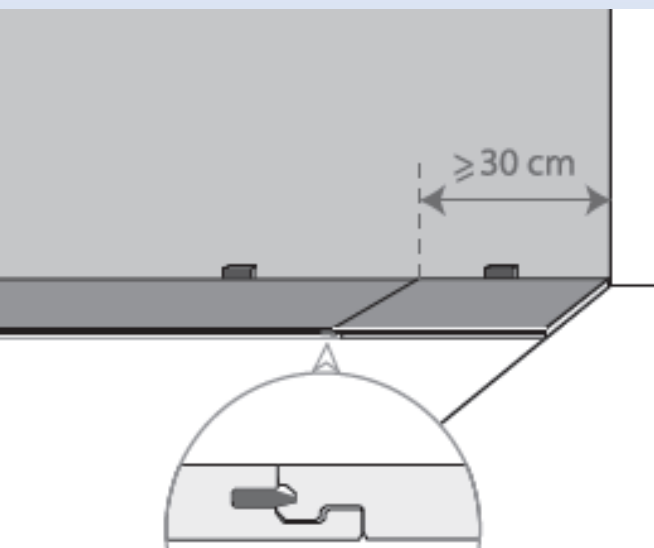
Nupjaukite viršutinę išpjovą, kad lentutės briauna būtų stačiakampė ir pridėkite ją prie sienos.

PIRMA GRINDŲ EILĖ

Įvertinkite patalpos plotį. Pirmos eilės lentelės plotį padarykite tokį (>5cm), jog suklojus visą patalpą, paskutinės eilės plotis būtų ne mažesnis nei 5cm. Lentelės turi klotis lygiagrečiai sienai (nelygumai iki 5mm). Naudodami kaiščius užtikrinkite eilės tiesumą ir išlaikykite 8-10mm tarpą tarp grindų ir sienų iš visų pusių.

Įstatykite lentutę vieną į kitą maždaug 25° kampu ir nuleiskite ją žemyn, kad susijungtų. Užtikrinkite eilės tiesumą.



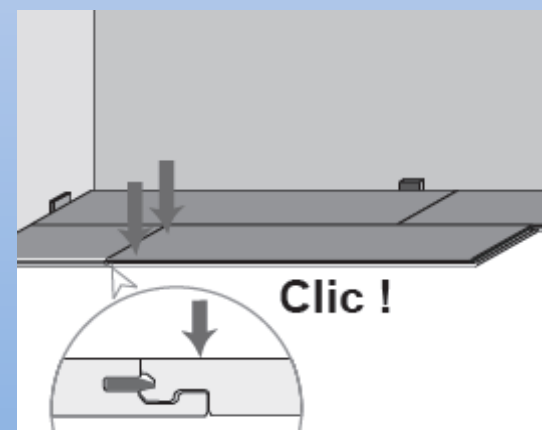
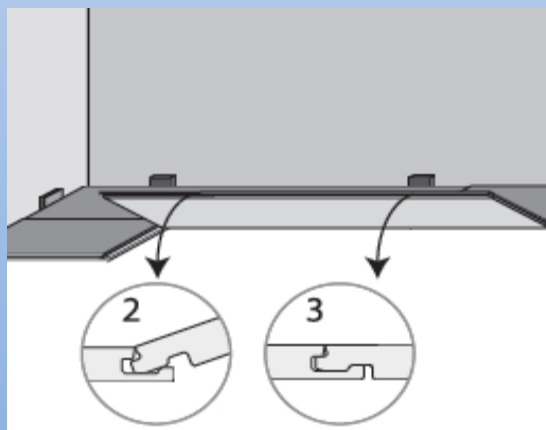


KLOJIMAS PRASTUMIANT LENTUTES

Kiekvieną sekančią grindų eilę reikia pastumti per ilgį bent 30cm, kad galinės lentučių jungtys nesutaptų. Eilės paskutinę lentutę nupjovimui pasižymėkite apskudami ją 180° kampu ir pridėję ją prie jau paklotos grindų eilės. Žr. paveiksluką. Pjaukite viršutine plokštės puse į viršų. Nepamirškite 8-10mm tarpo iki sienos. Naudodami elektrinius pjūklus lentutę pjaukite viršutine puse į apačią. Kiekvieną naują eilę pradėkite nupjautos lentutės likučiu. Užtikrinkite pirmų trijų eilių tiesumą.

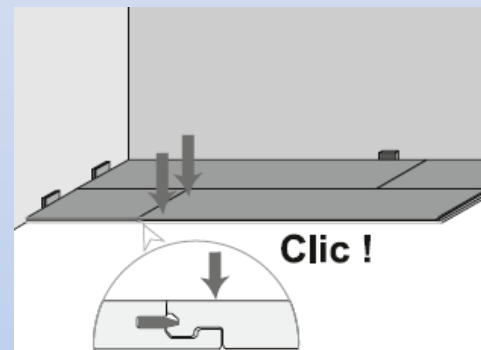
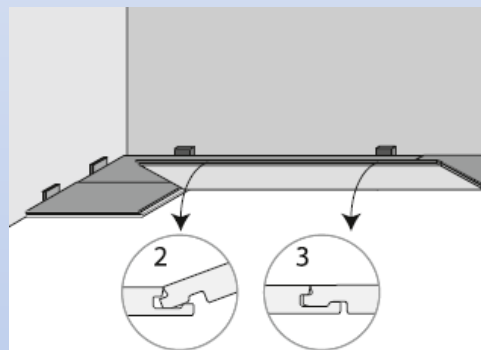
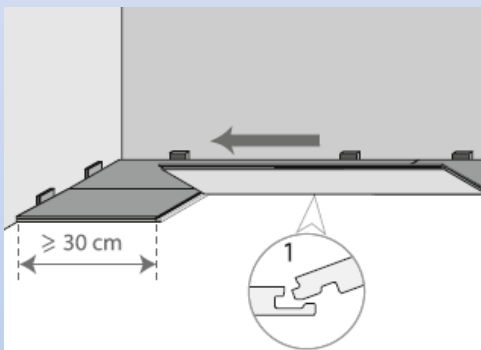
TVIRTINIMAS EILIŲ GALUOSE

Eilės pabaigoje taip pat naudokite kaiščius; taip užtikrinsite vienodą atstumą iki sienų. Surinkite pirmas tris eiles be kaiščių galuose ir tuomet įtvirtinkite jas įstatydami kaiščius. Išlaikykite 8-10mm atstumą nuo sienų.

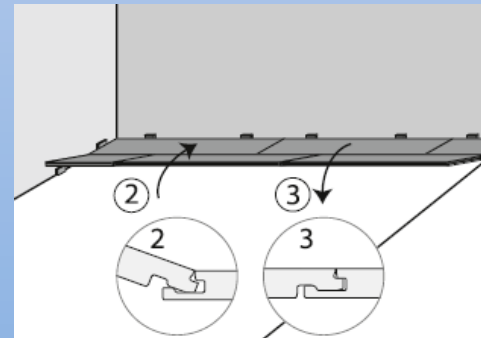
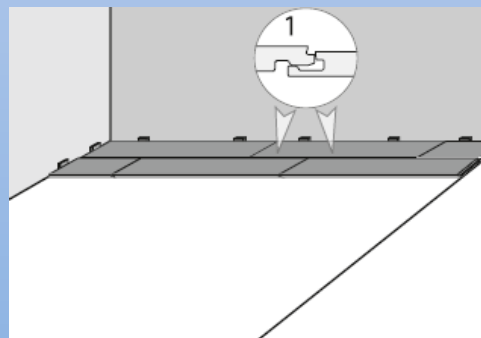
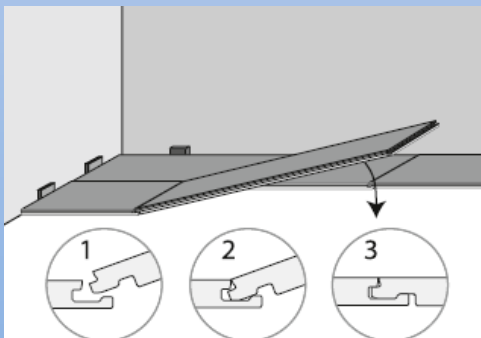


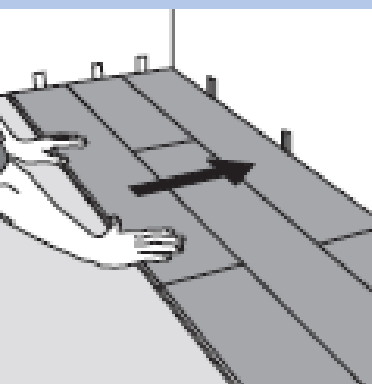
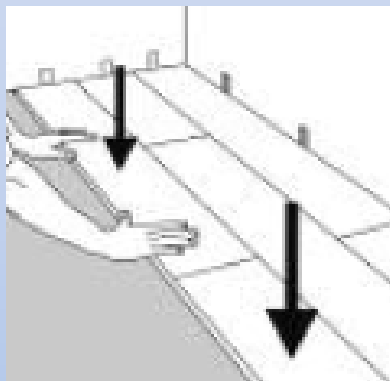
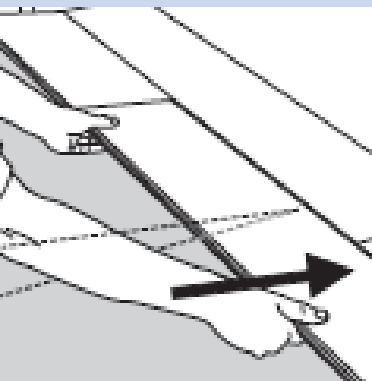
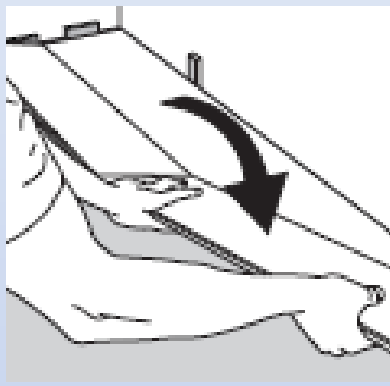
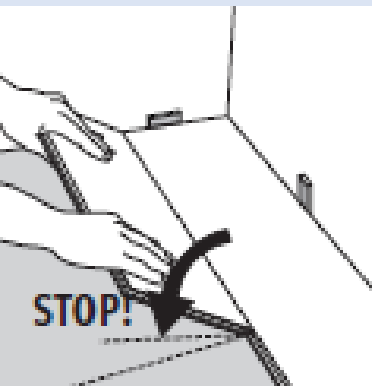


- Pažangiausia užrakto (Clic) sistema – 5G
- 50% greitesnis paklojimas, nei paprastų Clic sistemų
- Galima kloti po vieną lentutę. Nereikia tvirtinti pilnomis eilėmis



- Itin tvirta ir patikima Clic sistema
- Ilgalaikis bei stiprus sukabinimas.
- Tvirtinama, tik pilnomis eilėmis.

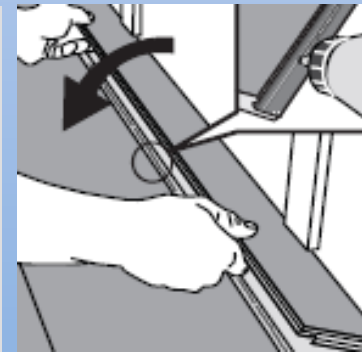


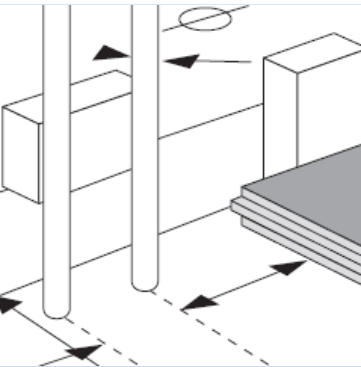


Įstatykite lentutę kampu prie pirmosios eilės ir nuleiskite ją žemyn, tačiau ne iki pat žemės. Leiskite jai sustoti nedideliu kampu į pirmąją eilę. Nespauskite jos iki pat pagrindo. Žr. paveikslėlius. Sujunkite antros eilės lentutes per siaurąją dalį. Įstatykite jas į pirmąją eilę. Palikite jas tuo pačiu kampu (nepilnai nuleistas) kaip ir pirmąją antros eilės lentutę. Tokiu būdu tęskite iki užbaigsite visą antrą eilę. Tik tuomet pilnai nuleiskite ir prispauskite antrąją eilę prie pagrindo. Taip visas sekančias eiles.

JEI NĖRA GALIMYBĖS ĮSTATYTI LENTUTĖS KAMPU

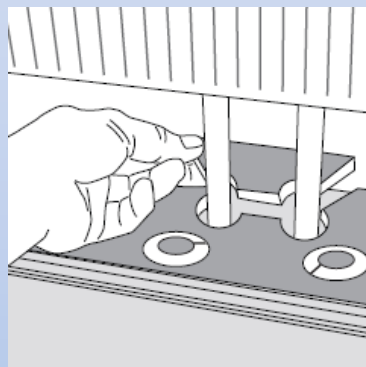
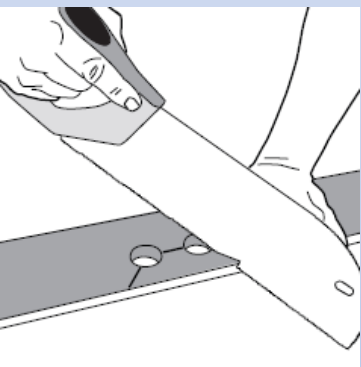
Po durų stakta, prie žemai esančių radiatorių ir pan. būna sudėtinga įstatyti grindlentę kampu. Šiais atvejais, reiktų peiliu nupjauti apatinės sujungimo dalies dalį. Tuomet, ją patepti klijais ir sujungti lenteles naudojant pakalimo įrankį ir plaktuką.





ĮRENGIMAS TIES ŠILDYMO VAMZDŽIAIS (MIN 15 MM)

Pasižymėkite, kurioje lentutės vietoje eis vamzdžiai ir išpjaukite atitinkamas ertmes. Žr. pav. įvertinkite ir palikite 10mm plyšius tarp grindų ir sienos. Taip pat ir aplink vamzdžius. Nupjautą lentelės dalį sutepkite klėjais pjūvio vietoje ir sujunkite su likusia lentelės dalimi.



ĮRENGIMAS TIES DURIMIS

Pridėkite grindlentę viršutine puse į apačią prie durų staktos. Pripjaukite staktą taip, kad grindlentė tiptų po ja. Nepamirškite palikti plyšio 10-15mm tarp sienos ir grindų.

- Paklojus visas eiles, pašalinkite kaiščius tarp sienų ir grindų.
- Kur reikia, įrengite apdailos profilius.
- Įrenkite grindjuostas – nepamirškite, kad jos turi pilnai dengti paliktą plyšį tarp grindų bei sienų.
- Panaudokite paminkštinius po baldais ar kitais sunkiais objektais, ypač juos perstumiant iš vienos vietos į kitą.
- Visą grindų montavimo laiką išlaikykite oro temperatūrą tarp 18-24°C bei santykinę oro drėgmę – tarp 45-60%.
- Stenkitės reguliuoti klimatą ir išlaikyti jį kuo vienesnį visus metus. Esant labai sausam orui, tarp lentučių gali atsirasti plyšeliai, arba atvirkščiai – lentutės gali plėstis, gaubtis jei oro drėgnumas bus itin aukštas.
- Tarkett laminuotas grindis galite valyti drėgna, gerai išgręžta šluoste arba galite panaudoti neutralų grindų valiklį.